

adottato delibera C.C. n. 24 del 26.11.2012  
approvato delibera C.C. n. 144 del 20.02.2013

Il servizio  
del Arch. Massimo Spini - Avv. Maki Lepori

Il progetto  
della PagineGialle Editore - Open Content - Longhi

autorizz.  
del Comune di Masilianico

collaboratori  
Studio di architettura e urbanistica  
Studio di architettura e urbanistica

data: 01/01/2013

**LEGENDA**

**LIMITI AMMINISTRATIVI**  
Confine comunale di Masilianico

**ELEMENTI IDENTIFICATIVI P.T.P.R. REGIONE LOMBARDA**  
Scheda P.T.P.R. n. 22  
DOCUMENTO D'INFORMAZIONE PER IL SERVIZIO TECNICO DI PIANIFICAZIONE TERRITORIALE E URBANISTICA  
FASCIOLI, FASCIO CANTIERE  
PESCIOLI, CANTIERE CANTIERE  
RISCHI DI DEGRADO PROVOCATO DA: Presenza di antropizzazione  
Anidride carbonica  
Prestazioni degradanti con D.O. di alto livello a valle, n. 41

**RETE ECOLOGICA REGIONALE**  
Pista area di progetto  
Anidride carbonica  
Prestazioni degradanti con D.O. di alto livello a valle, n. 41

**RIQUALIFICAZIONE ARCHITETTONICA**  
SOPRINTENDENZA PER I BENI ARCHITETTONICI DELLA LOMBARDA  
L'elenco delle opere di restauro e di manutenzione è allegato al Piano di Governo del Territorio

**LODARUM**  
L'elenco delle opere di restauro e di manutenzione è allegato al Piano di Governo del Territorio

**P.T.C.P. PROVINCIA DI COMO**

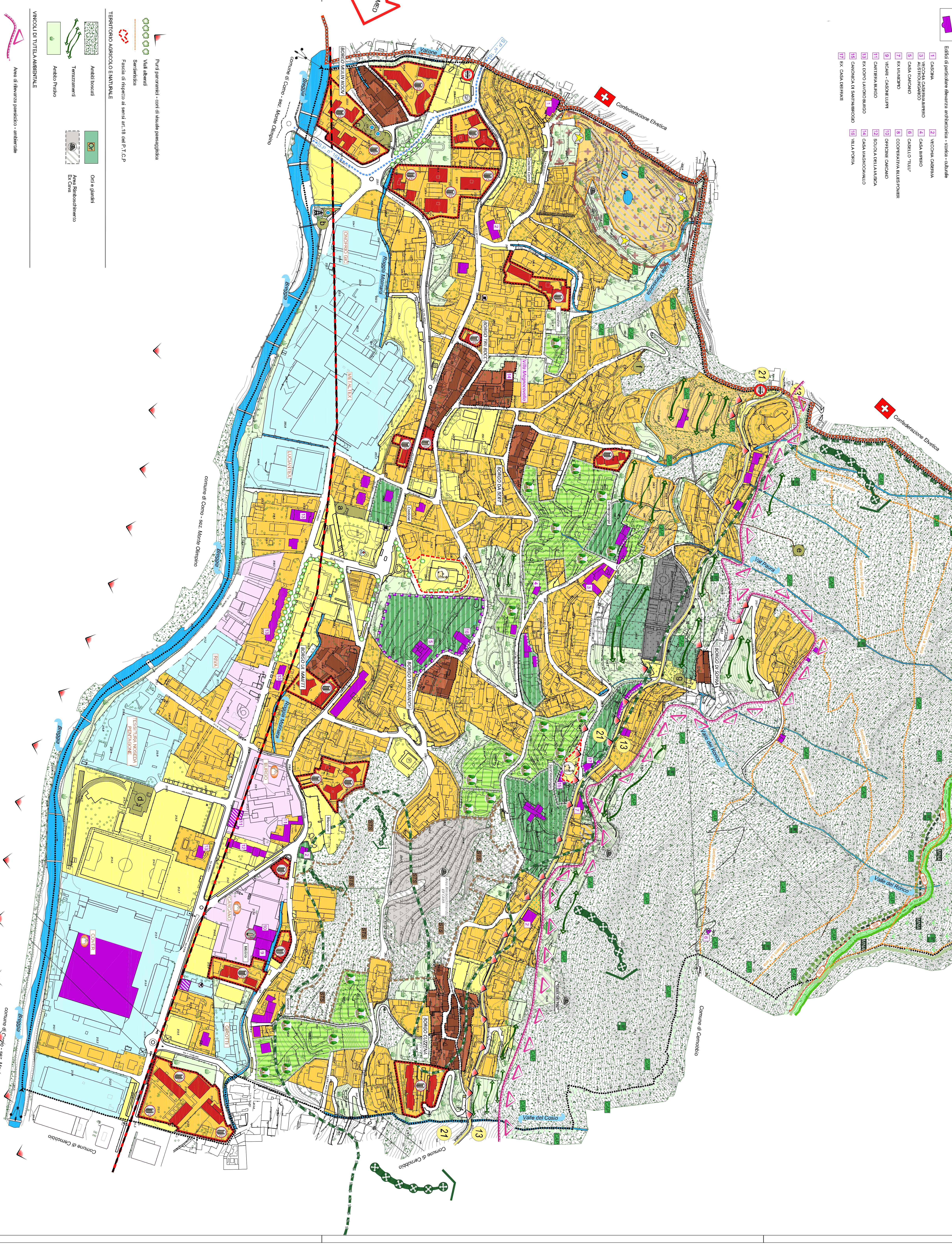
**UNITÀ URBANISTICA**  
L'elenco delle opere di restauro e di manutenzione è allegato al Piano di Governo del Territorio

**LA RETE ECOLOGICA REGIONALE**  
L'elenco delle opere di restauro e di manutenzione è allegato al Piano di Governo del Territorio

**TESSUTO URBANO CONSOLIDATO**  
L'elenco delle opere di restauro e di manutenzione è allegato al Piano di Governo del Territorio

**ATTREZZATURE DI USO PUBBLICO**  
struttura e rete di interesse pubblico comunale  
struttura e rete di interesse pubblico provinciale

**ELEMENTI PERICOLOSI E VISUALI PRESSIONE SIGNIFICATIVE**  
Edifici di particolare rilevanza architettonica - valore culturale  
1 CASCIUM 2 VECCHIA CANTIERA 3 MURICCI CASCIUM LUNGO 4 CASALINICO 5 CASA CASCIUM 6 CASALETTO TITOLI 7 EX SERRAVALLE 8 CASCIUM LUNGO 9 CASCIUM CASCIUM 10 CASCIUM CASCIUM 11 CASCIUM CASCIUM 12 CASCIUM CASCIUM 13 CASCIUM CASCIUM 14 CASCIUM CASCIUM 15 CASCIUM CASCIUM 16 CASCIUM CASCIUM 17 CASCIUM CASCIUM 18 CASCIUM CASCIUM 19 CASCIUM CASCIUM 20 CASCIUM CASCIUM 21 CASCIUM CASCIUM 22 CASCIUM CASCIUM 23 CASCIUM CASCIUM 24 CASCIUM CASCIUM 25 CASCIUM CASCIUM 26 CASCIUM CASCIUM 27 CASCIUM CASCIUM 28 CASCIUM CASCIUM 29 CASCIUM CASCIUM 30 CASCIUM CASCIUM 31 CASCIUM CASCIUM 32 CASCIUM CASCIUM 33 CASCIUM CASCIUM 34 CASCIUM CASCIUM 35 CASCIUM CASCIUM 36 CASCIUM CASCIUM 37 CASCIUM CASCIUM 38 CASCIUM CASCIUM 39 CASCIUM CASCIUM 40 CASCIUM CASCIUM 41 CASCIUM CASCIUM 42 CASCIUM CASCIUM 43 CASCIUM CASCIUM 44 CASCIUM CASCIUM 45 CASCIUM CASCIUM 46 CASCIUM CASCIUM 47 CASCIUM CASCIUM 48 CASCIUM CASCIUM 49 CASCIUM CASCIUM 50 CASCIUM CASCIUM 51 CASCIUM CASCIUM 52 CASCIUM CASCIUM 53 CASCIUM CASCIUM 54 CASCIUM CASCIUM 55 CASCIUM CASCIUM 56 CASCIUM CASCIUM 57 CASCIUM CASCIUM 58 CASCIUM CASCIUM 59 CASCIUM CASCIUM 60 CASCIUM CASCIUM 61 CASCIUM CASCIUM 62 CASCIUM CASCIUM 63 CASCIUM CASCIUM 64 CASCIUM CASCIUM 65 CASCIUM CASCIUM 66 CASCIUM CASCIUM 67 CASCIUM CASCIUM 68 CASCIUM CASCIUM 69 CASCIUM CASCIUM 70 CASCIUM CASCIUM 71 CASCIUM CASCIUM 72 CASCIUM CASCIUM 73 CASCIUM CASCIUM 74 CASCIUM CASCIUM 75 CASCIUM CASCIUM 76 CASCIUM CASCIUM 77 CASCIUM CASCIUM 78 CASCIUM CASCIUM 79 CASCIUM CASCIUM 80 CASCIUM CASCIUM 81 CASCIUM CASCIUM 82 CASCIUM CASCIUM 83 CASCIUM CASCIUM 84 CASCIUM CASCIUM 85 CASCIUM CASCIUM 86 CASCIUM CASCIUM 87 CASCIUM CASCIUM 88 CASCIUM CASCIUM 89 CASCIUM CASCIUM 90 CASCIUM CASCIUM 91 CASCIUM CASCIUM 92 CASCIUM CASCIUM 93 CASCIUM CASCIUM 94 CASCIUM CASCIUM 95 CASCIUM CASCIUM 96 CASCIUM CASCIUM 97 CASCIUM CASCIUM 98 CASCIUM CASCIUM 99 CASCIUM CASCIUM 100 CASCIUM CASCIUM



**PROGETTO N. 10/2013 - RETE VERDE**  
L'elenco delle opere di restauro e di manutenzione è allegato al Piano di Governo del Territorio

**UNICIPI DI TUTELA AMBIENTALE**  
L'elenco delle opere di restauro e di manutenzione è allegato al Piano di Governo del Territorio

